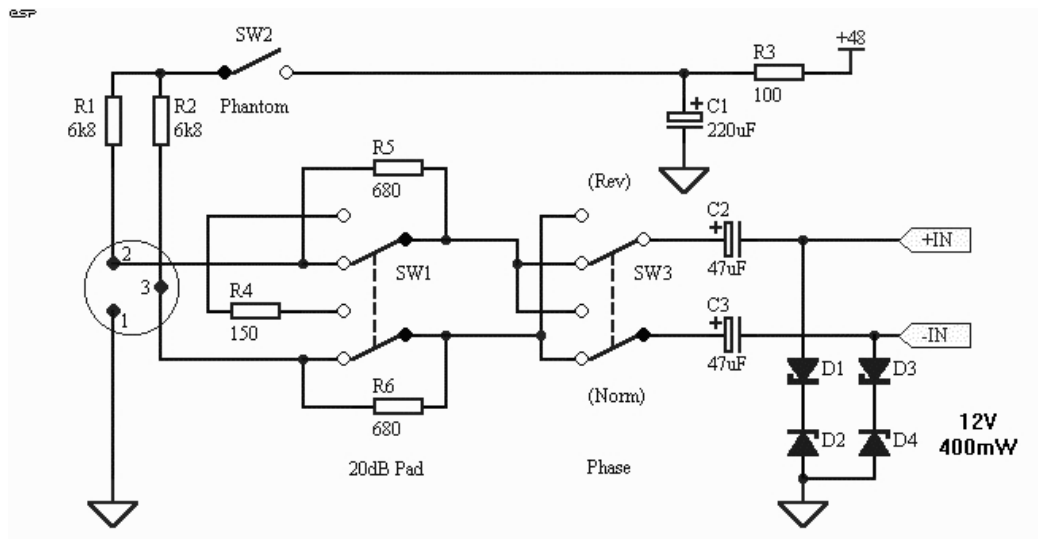


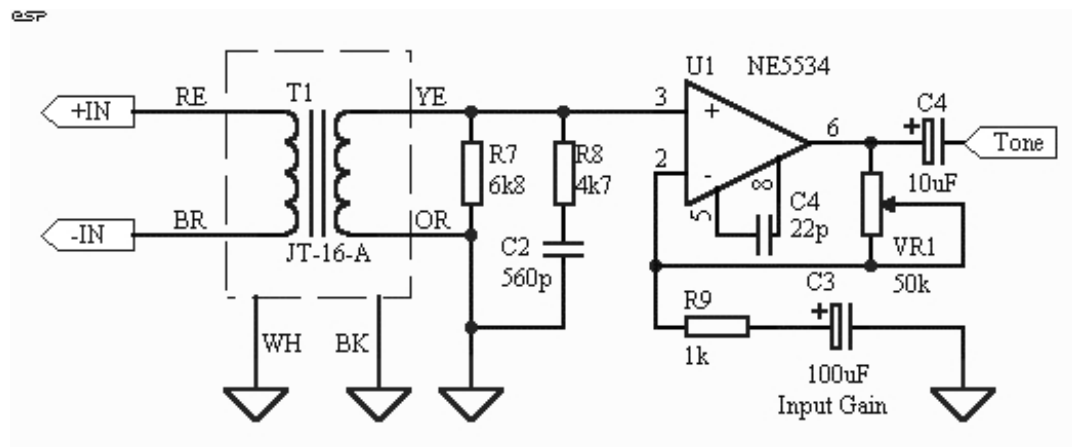
13. АНАЛОГОВИ ЗВУКОСМЕСИТЕЛНИ ПУЛТОВЕ

13.1. ПРЕДНАЗНАЧЕНИЕ И КЛАСИФИКАЦИЯ

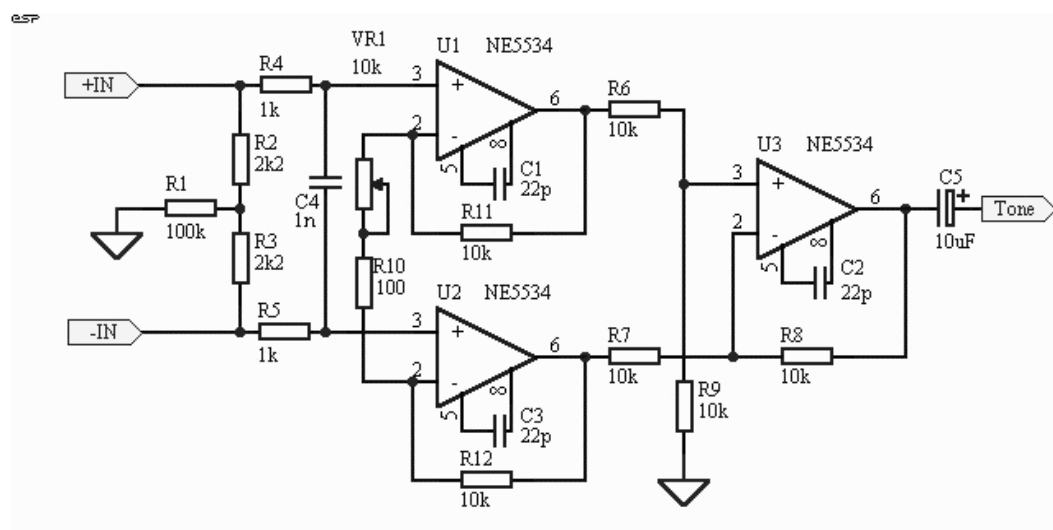
13.2. МИКРОФОНЕН ПРЕДУСИЛВАТЕЛ



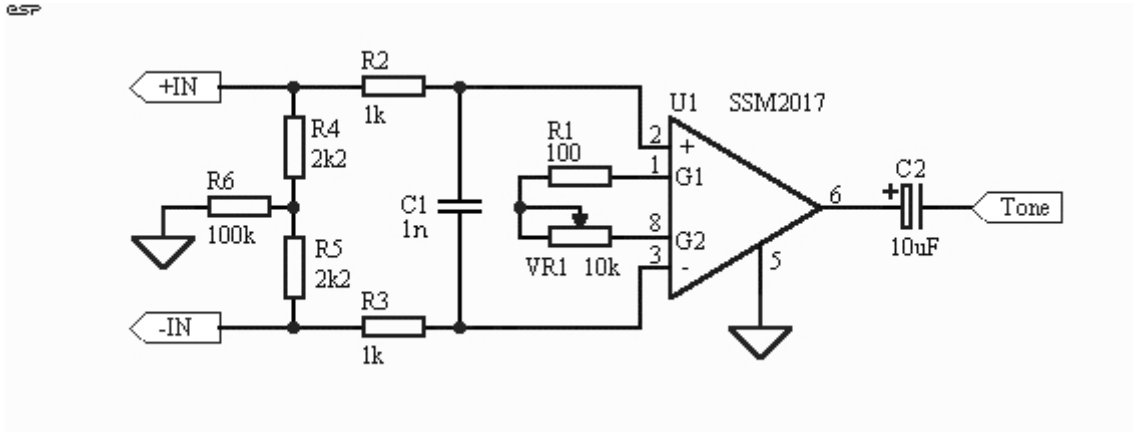
Фиг.13-1. Входна верига на микрофонен канал.



Фиг.13-2. Трансформаторно балансиран микрофонен усилвател.

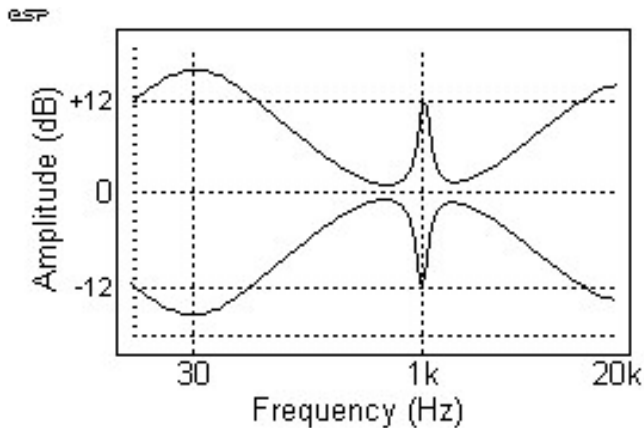
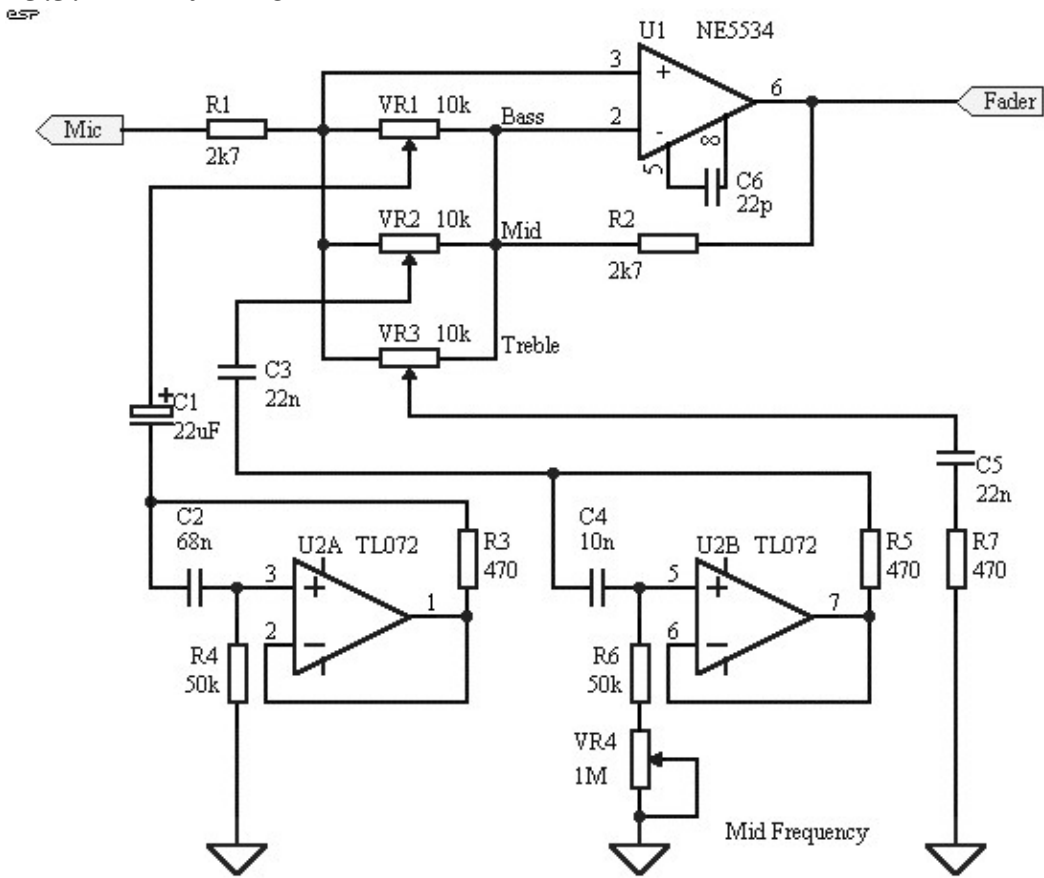


Фиг.13-3. Електронно балансиран микрофонен усилвател.



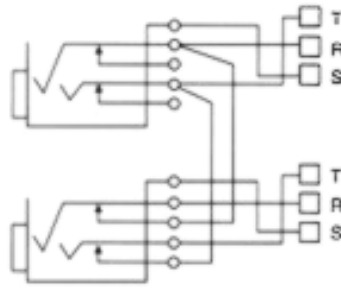
Фиг.13-4. Електронно балансиран микрофоновен усилвател, използваващ специализирана схема на Analog Device.

13.3. ЕКВИЛАЙЗЕР



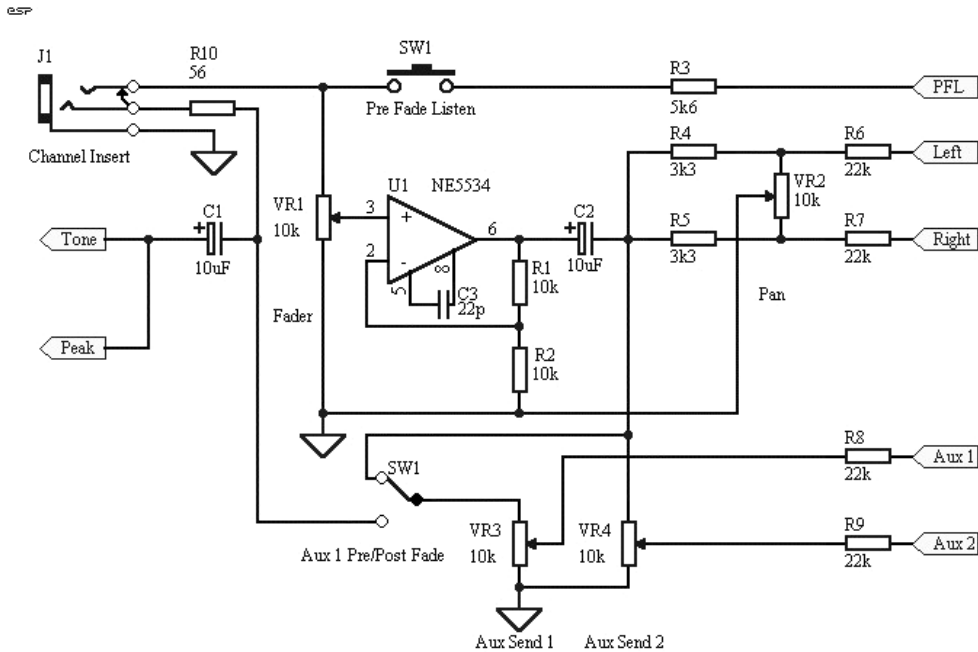
Фиг.13-5. Схема на стандартен канален еквилайзер.

13.4. ТОЧКИ ЗА ВКЛЮЧВАНЕ НА ВЪНШНИ УСТРОЙСТВА



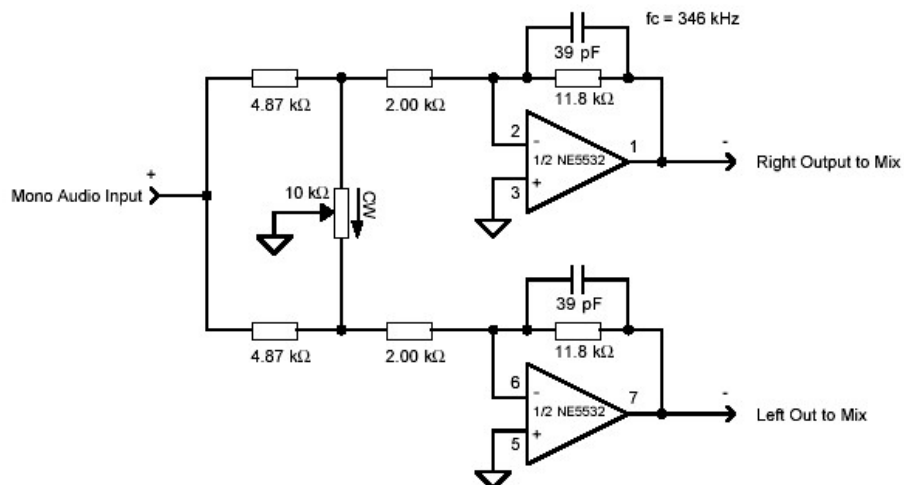
Фиг.13-6. Полунормализирано включване на ТТ-жакове.

13.5. КАНАЛЕН ЗАТИХВАТЕЛ



Фиг.13-7. Стандартна схема на канален затихвател.

13.6. ПАНОРАМИРАНЕ



Фиг.13-8. Схема за двуканално панорамиране.